



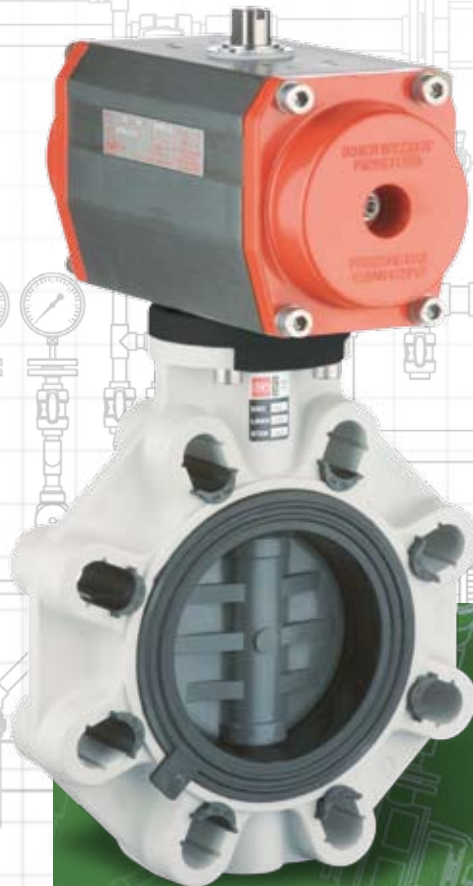
Valvola a farfalla a comando pneumatico

Pneumatically actuated butterfly valve

Vanne à papillon à commande
pneumatique

Absperrklappe mit pneumatischem
Antrieb

FK/CP



I dati del presente prospetto sono forniti in buona fede. La FIP non si assume alcuna responsabilità su quei dati non direttamente derivati da norme internazionali. La FIP si riserva di apportarvi qualsiasi modifica.

The data given in this leaflet are offered in good faith. No liability can be accepted concerning technical data that are not directly covered by recognized international standards. FIP reserves the right to carry out any modification to the products shown in this leaflet.

Les données contenues dans cette brochure sont fournies en bonne foi. FIP n'assume aucune responsabilité pour les données qui ne dérivent pas directement des normes internationales. FIP garde le droit d'apporter toute modification aux produits présentés dans cette brochure.

Alle Daten dieser Druckschrift wurden nach bestem Wissen angegeben, jedoch besteht keine Verbindlichkeit, sofern sie nicht direkt internationalen Normen entnommen wurden. Die Änderung von Maßen oder Ausführungen bleibt FIP vorbehalten.

Valvola a farfalla a comando pneumatico

Pneumatically actuated butterfly valve

Vanne à papillon à commande pneumatique

Absperrklappe mit Pneumatischem-Antrieb

•

•

•

•

•

•

•

•

•

•

•

•

•

•

•

•

•

•

•

•

•

•

•

•

•

•

•

•

•

•

•

•

•

•

•

•

•

•

•

•

•

•

•

•

•

•

•

•

•

•

•

•

•

•

•

•

•

•

•

•

•

•

•

•

•

•

•

•

•

•

•

•

•

•

•

•

•

•

•

•

FK / CP

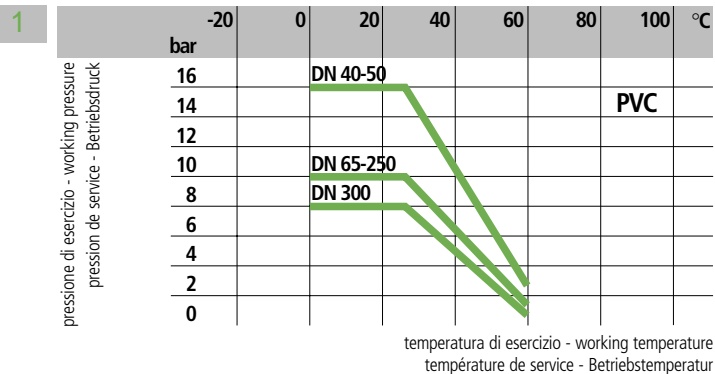


LEGENDA

MATERIALE DEL DISCO	DISC MATERIAL	MATÉRIAL DU PAPILLON	KLAPPENSCHIBE WERKSTOFF	
FKOV	FKOM	FKOC	FKOA	FKOF
PVC-U	PP-H	PVC-C	ABS	PVDF

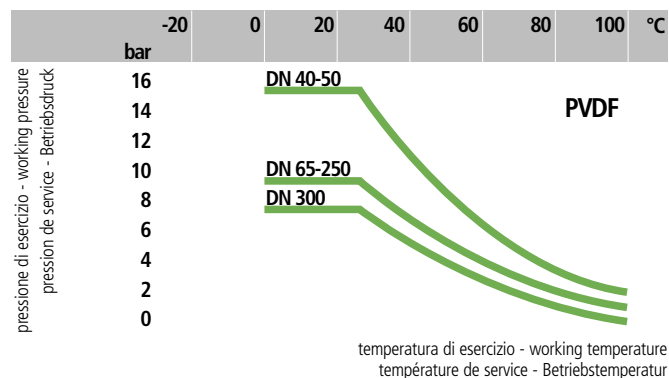
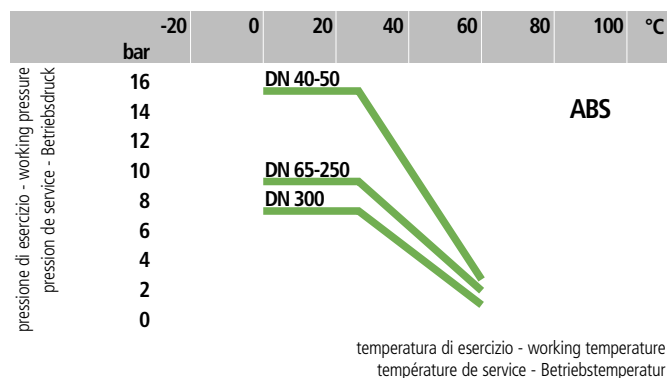
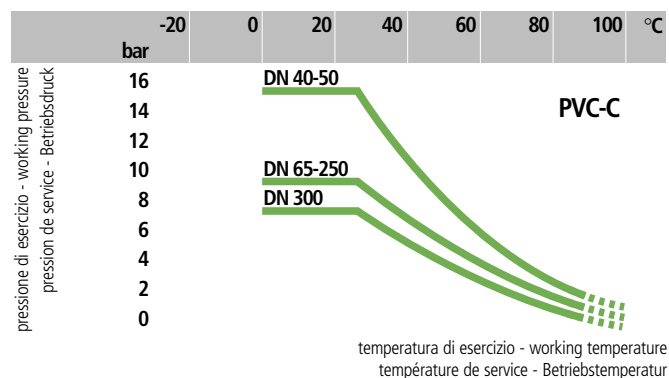
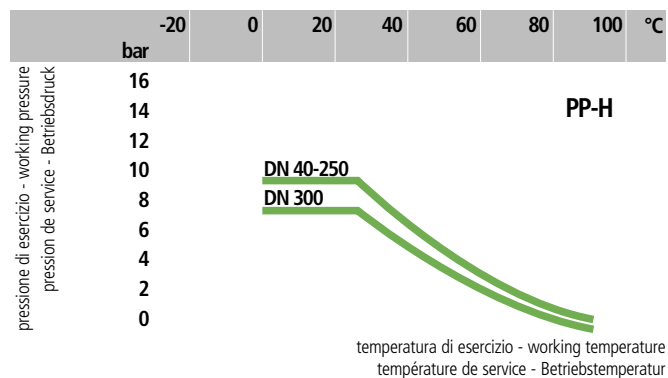
**Dati
Tecnici**

**Technical
Data**



**Données
Techniques**

**Technische
Daten**



1

Per l'impiego del PVC-C con temperature di esercizio superiori a 90°, si consiglia di contattare il servizio tecnico.

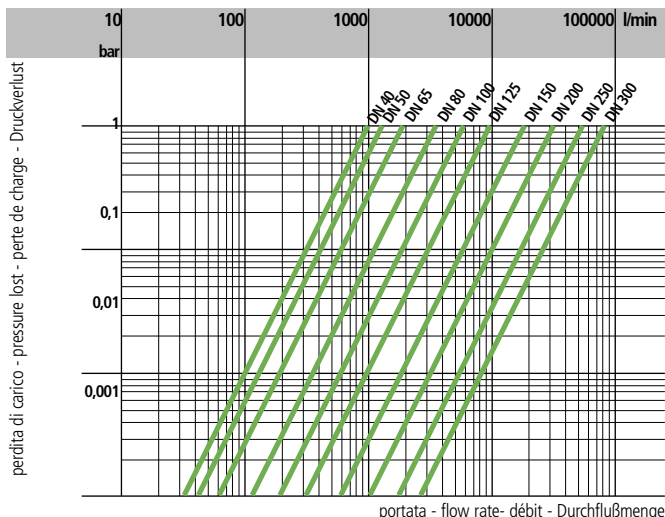
For PVC-C usage with working temperature higher than 90° C please contact the technical service.

Avant d'utiliser le PVC-C à température de service au-dessus de 90° C nous vous prions de contacter le service technique.

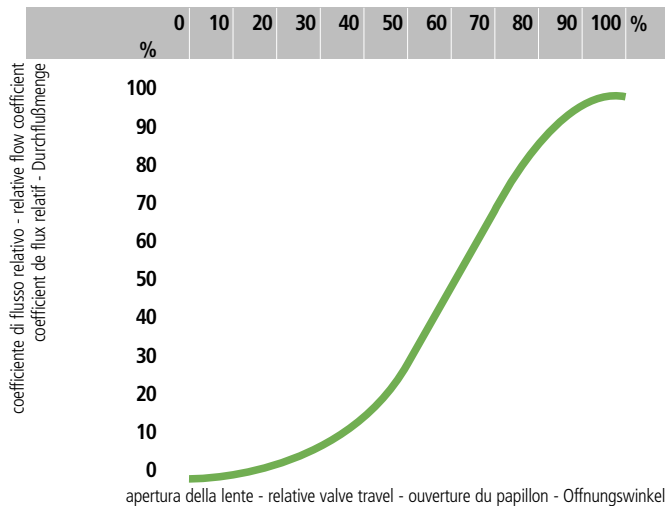
Für Anwendungen von PVC-C mit Betriebstemperaturen höher als 90° C, bitte wenden Sie sich an den technischen Dienst.

FK / CP

2



3



4

DN	40	50	65	80	100	125	150	200	250	300
k_{v100}	1000	1285	1700	3550	5900	9850	18700	30500	53200	81600

2

3

4

Coefficiente di flusso K_{v100}
Per coefficiente di flusso K_{v100} si intende la portata Q in litri al minuto di acqua a 20° C che genera una perdita di carico $\Delta p=1$ bar per una determinata apertura della valvola.
I valori K_{v100} indicati in tabella si intendono per valvola completamente aperta.

Flow coefficient K_{v100}
 K_{v100} is the number of litres per minute of water at a temperature of 20° C that will flow through a valve with a one-bar pressure differential at a specified rate.
The K_{v100} values shown in the table are calculated with the valve completely open.

Coefficient de débit K_{v100}
 K_{v100} est le nombre de litres par minute d'eau, à une température de 20° C, qui s'écoule dans une vanne de régulation avec une pression différentielle de 1 bar, à une vitesse donnée.
Les valeurs K_{v100} indiquées sur la table sont évaluées lorsque le robinet est entièrement ouvert.

Kv100 - Werte, diese Werte geben den Durchsatz in l/min für Wasser bei 20°C und einer Druckdifferenz von 1 bar bei völlig geöffneter Armatur an.

Dimensioni

Dimensions

Dimensions

Dimensionen

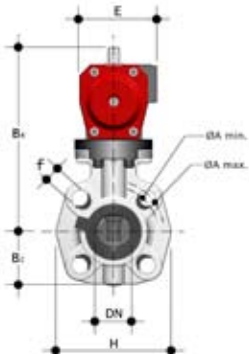
FKOV/CP FKOM/CP FKOF/CP FKOC/CP FKOA/CP

VALVOLA A FARFALLA
a comando pneumatico con disco in
PVC-U, PP-H, PVDF, PVC-C, ABS

BUTTERFLY VALVE
pneumatically actuated with
PVC-U, PP-H, PVDF, PVC-C, ABS disc

VANNE PAPILLON
à commande pneumatique papillon
en PVC-U, PP-H, PVDF, PVC-C, ABS

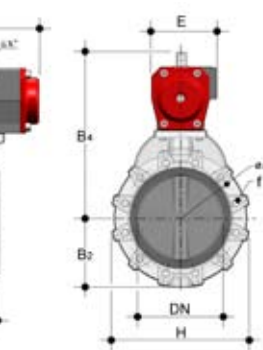
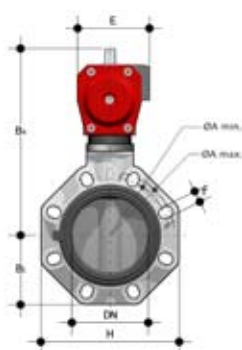
ABSPERRKLAPPE
mit pneumatischem Antrieb, mit
PVC-U, PP-H, PVDF, PVC-C, ABS
Klappe



DN 40÷65



DN 80÷100



DN 250-300

d	DN	PN	B ₂	B ₄		E		E ₁		H	Z	A		Ø _A	f	U	g	
				DA	NC-NO	DA	NC-NO	DA	NC-NO			min	max				DA	NC-NO
50	40	16	60	209	209	86	86	155	155	132	33	99	109	-	19	4	2170	2370
63	50	16	70	215	232	86	94	155	210	147	43	115	125,5	-	19	4	2350	4120
75	65	10	80	222	239	86	94	155	210	165	46	128	144	-	19	4	2600	4400
90	80	10	93	253	263	94	104	210	228	185	49	145	160	-	19	8	4300	6200
110	100	10	107	110	292	104	120	228	280	211	56	165	190	-	19	8	5950	8550
*125	125	10	120	297	339	104	134	228	310	240	64	204	215	-	23	8	6750	12850
140	125	10	120	297	339	104	134	228	310	240	64	204	215	-	23	8	6750	12850
160	150	10	134	325	352	120	134	280	310	268	70	230	242	-	23	8	9100	13600
**200	200	10	161	399	473	134	176	310	462	323	71	280	298	-	23	8	15200	35300
225	200	10	161	399	473	134	176	310	462	323	71	280	298	-	23	8	15200	35300
***250	250	10	210	453	538	163	220	390	575	405	114	-	-	350	22	12	27500	65000
***280	250	10	210	453	538	163	220	390	575	405	114	-	-	350	22	12	27500	65000
***315	300	8	245	510	595	163	220	390	575	475	114	-	-	400	22	12	34500	72000
****10"	250	10	210	453	538	163	220	390	575	405	114	-	-	362	25,4	12	27500	65000
****12"	300	8	245	510	595	163	220	390	575	475	114	-	-	432	25,4	12	34500	72000

Pesi riferiti alla valvola con disco
in PVC-U

Weights relevant to valve with
PVC-U disc

Poids des vannes avec papillon en
PVC-U

Gewichte von Armaturen mit
PVC-U Klappenscheibe

* FKOV d 140 con collari adattatori
speciali d 125
** FKOV d 225 con collari adattatori
speciali d 200
*** ISO-DIN
**** ANSI B.16.5 150

* FKOV d 140 with special adaptor stubs
d 125
** FKOV d 225 with special adaptor
stubs d 200
*** ISO-DIN
**** ANSI B.16.5 150

* FKOV d 140 avec collets d'adaptator
stubs d 125
** FKOV d 225 avec collets d'adaptator
stubs d 200
*** ISO-DIN
**** ANSI B.16.5 150

* FKOV d 140 mit besonderen
Bundbuchsen d 125
** FKOV d 225 mit besonderen
Bundbuchsen d 200
*** ISO-DIN
**** ANSI B.16.5 150

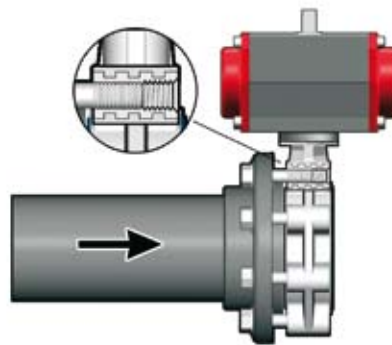
FK/CP LUG

Le valvole FK versione Lug sono realizzate da un corpo in PP-GR entro il quale sono incorporati, durante il processo di stampaggio degli inserti filettati in acciaio inossidabile AISI 316. Tale versione permette di fissare direttamente i tiranti al corpo valvola in modo che possa essere utilizzata come fine linea. Nelle operazioni di manutenzione si può disconnettere la flangia a valle, mantenendo la tubazione in pressione.

The FK Lug version valves are made in PP-GR with threaded stainless steel AISI 316 inserts moulded in. This version allows to fix the bolts directly to the valve body in order to use it as end of line valve. During maintenance operation it's possible to disconnect the down-stream flange and stub with pressure into the up-stream pipeline.

Les vannes à papillon FK version Lug sont en PP-GR avec inserts taraudés en acier inoxydable AISI 316 moulés dans le corps. La version LUG permet de fixer les boulons directement sur le corps de vanne afin d'utiliser celle-ci en fin de ligne. Au cours des opérations de maintenance, il est possible de démonter le collet et la bride en aval, avec maintien de la pression en amont dans la tuyauterie.

Die FK Absperrklappen (Lug Ausführung) werden aus der Standard- Ausführung hergestellt. Die AISI 316 Einlegeteile werden ins PP-GR Gehäuse während des Fertigungsprozesses mit eingespritzt. Diese Gestaltung erlaubt die direkte Montage der Bolzen im FK Körper, so kann diese Klappe am Leitungsende montiert werden. Während der Wartung kann die drucklose Flanschseite demontiert werden und die Rohrleitung unter Druck bleiben.



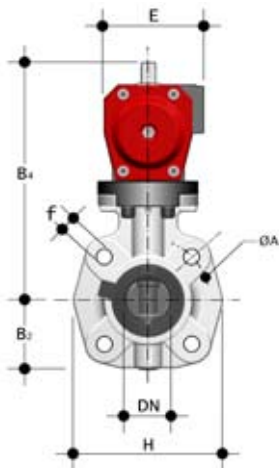
FKOV/CP FKOM/CP FKOF/CP FKOC/CP FKOA/CP LUG

VALVOLA A FARFALLA LUG
a comando pneumatico con disco in PVC-U, PP-H, PVDF, PVC-C, ABS
Standard: DIN2501 o ANSI 150

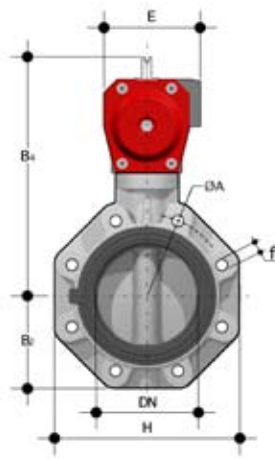
LUG BUTTERFLY VALVE
pneumatically actuated with PVC-U, PP-H, PVDF, PVC-C, ABS disc
Standard: DIN2501 or ANSI 150

VANNE PAPILLON LUG
à commande pneumatique papillon en PVC-U, PP-H, PVDF, PVC-C, ABS
Standard: DIN 2501 ou ANSI 150

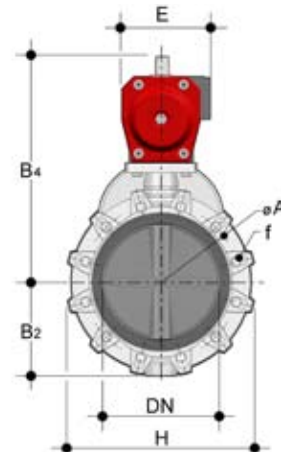
ABSPERRKLAPPE LUG
mit pneumatischem Antrieb, mit PVC-U, PP-H, PVDF, PVC-C, ABS Klappe
Standard: DIN2501 oder ANSI 150



DN 65



DN 200



DN 300

ISO DIN	d ANSI	DN	PN	B ₂	B ₄		E		E ₁		H	Z	ISO DIN	ANSI	ISO DIN	f		U	g	
					DA	NC-NO	DA	NC-NO	DA	NC-NO						ISO DIN	ANSI		DA	NC-NO
75	2" 1/2	65	10	80	222	239	86	94	155	210	165	46	145	145	M16	5/8"	4	3000	4800	
90	3"	80	10	93	253	263	94	104	210	228	185	49	160	160	M16	5/8"	8	5100	7000	
110	4"	100	10	107	110	292	104	120	228	280	211	56	180	180	M16	5/8"	8	6750	9350	
140	5"	125	10	120	297	339	104	134	228	310	240	64	210	210	M16	3/4"	8	8350	14450	
160	6"	150	10	134	325	352	120	134	280	310	268	70	240	240	M20	3/4"	8	10700	15200	
225	8"	200	10	161	399	473	134	176	310	462	323	71	295	295	M20	3/4"	8	16800	32500	
-	10"	250	6	210	453	538	163	220	390	575	405	114	-	362	-	7/8"	12	32300	69800	
-	12"	300	6	245	453	538	163	220	390	575	405	114	-	432	-	7/8"	12	32300	69800	

Pesi riferiti alla valvola con disco in PVC-U

Weights relevant to valve with PVC-U disc

Poids des vannes avec papillon en PVC-U

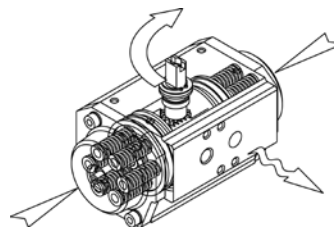
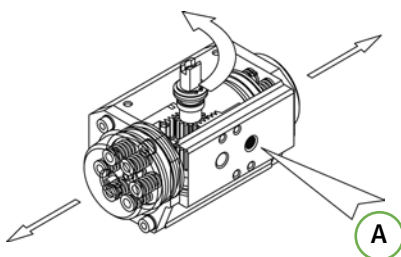
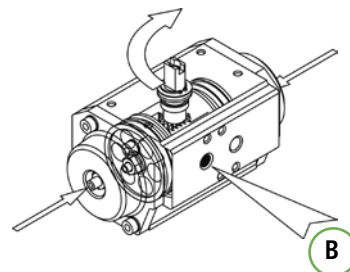
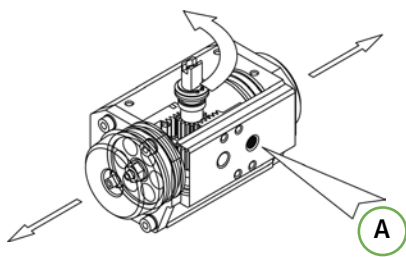
Gewichte von Armaturen mit PVC-U Klappenscheibe

Automatismi

Actuators

Automatismes

Antriebe



DN	40	50	65	80	100	125	150	200	250	300
DA	0,45NI	0,45NI	0,45NI	0,61NI	0,98NI	0,98NI	1,8NI	2,8NI	4,9NI	4,9NI
SA	0,45NI	0,61NI	0,61NI	0,98NI	1,8NI	2,8NI	2,8NI	8NI	14,2NI	14,2NI

Capacità attuatore
NI: Normal-litro
volume alla pressione atmosferica

Actuator capacity
NI: Normal-liter
volume et atmospheric pressure

Capacité actionneur
NI: Normal-litre
volume à la pression atmosphérique

Steuervolumen
NI: Normale Liter
Volumen bei atmosphärischem Druck

**Posizionamento
delle lunette**
Inserts positioning
**Positionnement des
entretoises**
**Positionen der
Zentriereinsätze**

	SERIE 1 *	SERIE 2 **	SERIE 3 ***	SERIE 4 ****	SERIE 5 *****	SERIE 6 *****
d 50 DN 40	Pos. 1	Pos. 2	Pos. 1	Pos. 1	Pos. 1	-
d 63 DN 50	Pos. 1	Pos. 2	Pos. 1	-	N/A	-
d 75 DN 65	Pos. 1	Pos. 2	Pos. 1	Pos. 2	Pos. 1	Pos. 2
d 90 DN 80	Pos. 1	Pos. 2	Pos. 1	Pos. 2	Pos. 1	Pos. 1
d 110 DN 100	Pos. 1	Pos. 2	Pos. 1	Pos. 2	Pos. 1	Pos. 1
d 140 DN 125	Pos. 1	Pos. 2	Pos. 1	Pos. 2	Pos. 1	-
d 160 DN 150	Pos. 1	Pos. 2	Pos. 1	Pos. 2	Pos. 1	Pos. 2
d 225 DN 200	Pos. 1	PN 10 Pos. 2	Pos. 2	Pos. 2	Pos. 1	N/A

*: DIN 2501 PN6; ISO/DIS 9624 PN6; DIN 2501 PN6; UNI 2223 PN6, BS 4504 PN6, DIN 8063/4 PN6

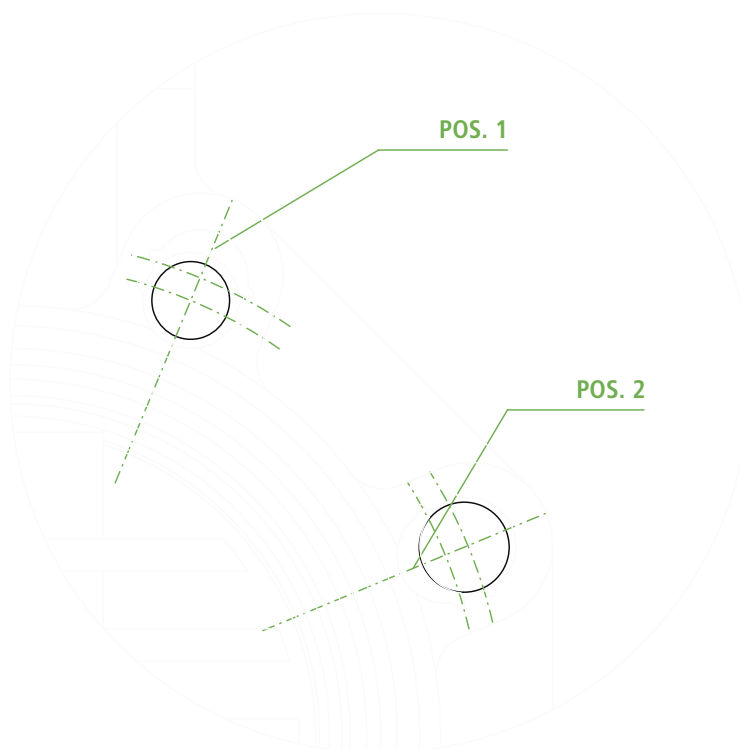
** : DIN 2501 PN10/16, ISO/DIS 9624 PN 10/16, DIN 2501 PN 10/16, UNI 2223 PN 10/16, BS 4504 PN 10/16, DIN 8063/4 PN 10/16

***: BS 10 table A-D-E Spec D-E

****: BS 1560 class 150, ASA B 16,5 150 PSI (DN 50 senza inserti, without inserts, sans entretoise, ohne Einsätze)

*****: JIS 2211 K5

*****: JIS 2211 K10 (DN 40, 50, 125 senza inserti, without inserts, sans entretoise, ohne Einsätze)



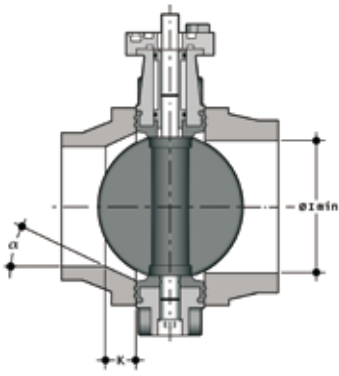
Giunzioni

Jointing

Jonction

Verbindungen

Tab. A



d	DN	l min.
50	40	25
63	50	28
75	65	47
90	80	64
110	100	84
140	125	108
160	150	134
225	200	187
280	250	225
315	300	280

d	DN	50	63	75	90	110	125	140	160	200	225	250	280	315
		40	50	65	80	100	110	125	150	200	200	250	250	300

Valvola Fk - FK Valve
FK vanne - FK Absperrklappe

Collare d'appoggio incollaggio femmina e flangia DIN 8063-T4 - Stub female solvent welding and flange DIN 8063-T4
Collet female a coller and bride DIN 8063-T4 - Bundbuchse Klebemuffe und Flansch nach DIN 8063-T4

**Installazione
sull'impianto**

**Connection to the
system**

**Montage sur
l'installation**

**Einbau in eine
Leitung**



Nota

Le valvole motorizzate, devono essere adeguatamente supportate.



Note

Actuated valves should be properly installed.



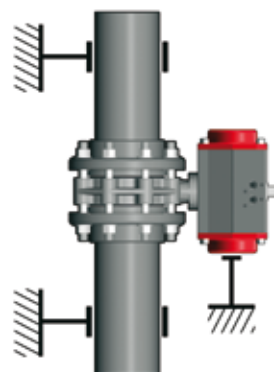
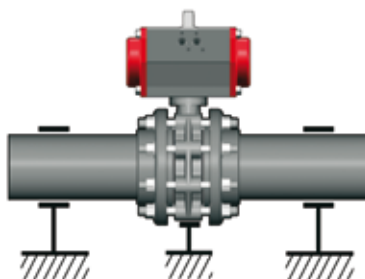
Note

Pour les vannes avec actionneurs en grands diamètres pré-voir un supportage adéquat.



Hinweis

Angetriebene Klappen sollten, richtig eingebaut werden.



- 6) Si consiglia di rispettare le seguenti precauzioni:
- Convogliamento di fluidi non puliti: posizionamento con lo stelo di manovra inclinato di un angolo di 45° rispetto al piano di appoggio della tubazione.
 - Convogliamento fluidi con sedimenti: posizionare la valvola con lo stelo di manovra parallelo al piano di appoggio della tubazione.
 - Convogliamento fluidi puliti: posizionare la valvola con lo stelo di manovra perpendicolare al piano di appoggio della tubazione.

- 6) If the medium to be conveyed is:
- Dirty: it is advisable to install the valve with the manoeuvring stem at a position of a minimum 45° angle to the pipe.
 - With suspended particles: it is advisable to install the valve with the manoeuvring stem just parallel to the pipe.
 - Just clean: it is advisable to install the valve with the manoeuvring stem at a position of 90° angle to the pipe.

- 6) Il est conseillé de monter la vanne avec tige de manoeuvre dans les positions suivantes:
- Si le fluide qui doit être transporté est chargé: avec un angle de 45° minimum entre la tige et le tube.
 - Si le fluide qui doit être transporté a des particules en suspension: parallèlement au tube.
 - Si le fluide qui doit être transporté est propre: perpendiculairement au tube.

- 6) Einbaulage (Winkel der Klappenwelle zur Waagerechten) in Abhängigkeit des Zustandes des zu fördernden Mediums:
- Medium stark verschmutzt min. 45°.
 - Medium mit Schwebepartikeln waagrecht.
 - Medium nicht verunreinigt senkrecht.



Attenzione

Evitare sempre brusche manovre di chiusura che possono generare colpi d'ariete.

A tale scopo si consiglia di corredare gli attuatori pneumatici di riduttori di velocità dell'aria.



Warning

It is important to avoid rapid closure of valves to eliminate the possibility of water hammer causing damage to the pipeline.

Pneumatic actuators must be fitted with exhaust restrictors.



Attention

éviter toutes fermeture trop rapides des vannes. Il est conseillé l'installation dans les actuateurs pneumatiques des réducteurs de vitesse de l'air.



Warnung

Um Wasserschläge zu vermeiden dürfen Armaturen nicht rasch geschlossen werden. Die pneumatische Antriebe müssen mit Luft-Drossel ausgerüstet werden.

Smontaggio (DN 40-200)

Disassembly (DN 40-200)

Démontage (DN 40-200)

Demontage (DN 40-200)



Attenzione

Tutte le operazioni su apparecchiature in pressione, o contenenti molle compresse, devono essere effettuate in condizioni di sicurezza per l'operatore.



Warning

All the activities with pressurized equipments, or including compressed springs, must be undertaken in safety conditions for the operators.



Attention

Toute opération sur les appareils en pression, ou réglés par des ressorts comprimés, doit être effectuée en état de sécurité du personnel.



Warnung

Alle Tätigkeiten mit druckbeaufschlagten Geräten inklusiv vorgespannter Federn, dürfen nur unter Voraussetzung von entsprechenden Sicherheitsbedingungen für das Personal durchgeführt werden.

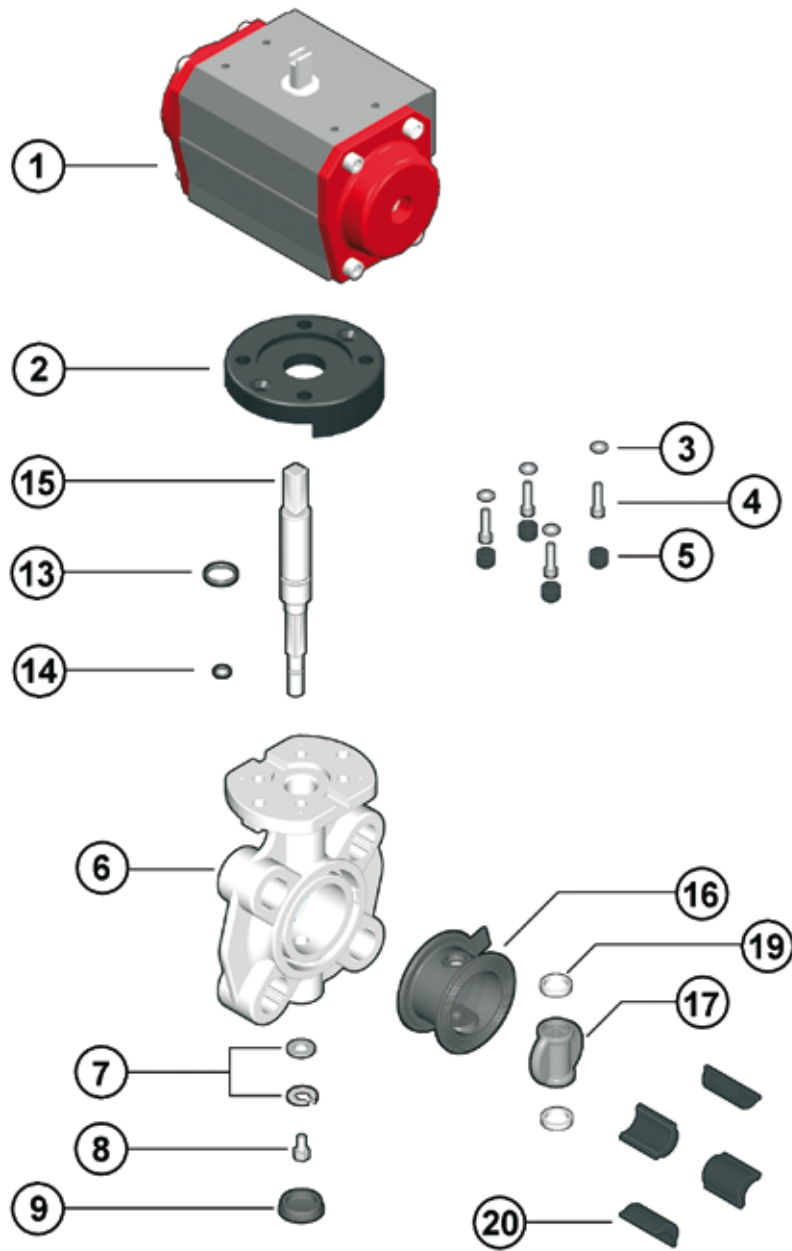
**Montaggio
(DN 40-200)**

**Assembly
(DN 40-200)**

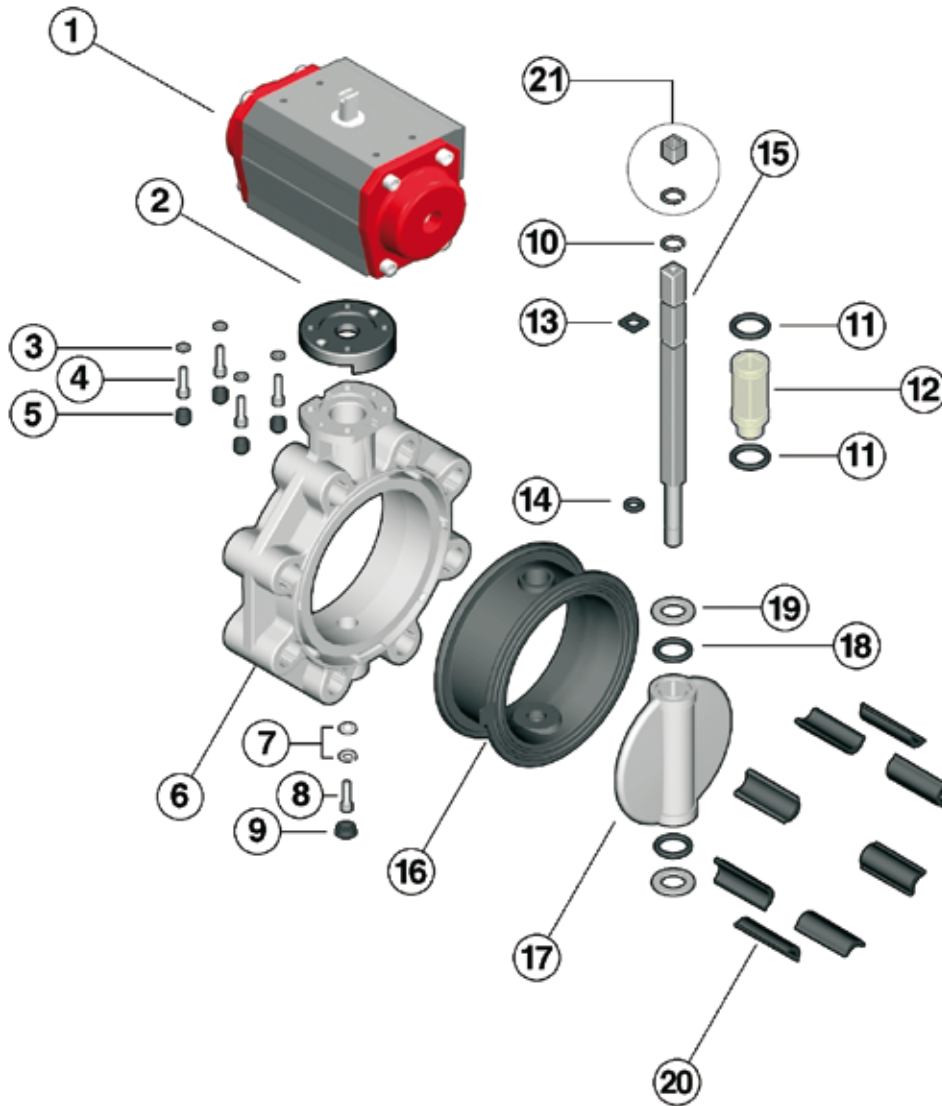
**Montage
(DN 40-200)**

**Montage
(DN 40-200)**





DN 40 ÷ 50



DN 65 ÷ 200

FK / CP

Pos.	Componenti	Materiale	Q.tà
1	Attuatore pneumatico	Alluminio trattato	1
2	Flangetta per attuazione	PP-GR	1
3	Rondella	Acciaio inox	4
4	Vite fissaggio	Acciaio inox	4
5	Cappello di protezione	PE	4
6	Corpo	PP-GR	1
7	Rondella	Acciaio inox	2
8	Vite fissaggio	Acciaio inox	4
9	Cappello di protezione	PE	1
10	Anello seeger	Acciaio inox	2
11	O-ring bussola	EPDM-FPM	2
12	Bussola guida stelo	Nylon	1
13	O-ring stelo	EPDM-FPM	1
14	O-ring stelo	EPDM-FPM	1
15	Stelo	Acciaio inox	1
16	Guarnizione primaria	EPDM-FPM	1
17	Disco	PVC-U, PP-H, PVC-C, PVDF, ABS	1
18	O-ring disco	EPDM-FPM	2
19	Anello antifrizione	PTFE	2
20	Lunette di centraggio	ABS	4-8
21	Riduzione quadra	Acciaio inox	1

Pos.	Composants	Materiaux	Q.té
1	Actionneur pneumatique	Aluminium traité	1
2	Bride	PP-GR	1
3	Rondelle	Acier inox	4
4	Vis de fixation	Acier inox	4
5	Chapeau de protection	PE	4
6	Corps	PP-GR	1
7	Rondelle	Acier inox	2
8	Vis de fixation	Acier inox	4
9	Chapeau de protection	PE	1
10	Bague seeger	Acier inox	2
11	O-ring douille	EPDM-FPM	2
12	Douille	Nylon	1
13	O-ring tige	EPDM-FPM	1
14	O-ring tige	EPDM-FPM	1
15	Tige de manoeuvre	Acier inox	1
16	Manchette	EPDM-FPM	1
17	Papillon	PVC-U, PP-H, PVC-C, PVDF, ABS	1
18	O-ring papillon	EPDM-FPM	2
19	Bague anti friction	PTFE	2
20	Entretôises	ABS	4-8
21	Douille de reduction	Acier inox	1

Pos.	Components	Material	Q.ty
1	Pneumatic actuator	H.a. aluminium	1
2	Actuation adapter	PP-GR	1
3	Washer	Stainless steel	4
4	Screw	Stainless steel	4
5	Protection cap	PE	4
6	Body	PP-GR	1
7	Washer	Stainless steel	2
8	Screw	Stainless steel	4
9	Protection cap	PE	1
10	Seeger ring	Stainless steel	2
11	Bush O-ring	EPDM-FPM	2
12	Bush	Nylon	1
13	Shaft O-ring	EPDM-FPM	1
14	Shaft O-ring	EPDM-FPM	1
15	Shaft	Stainless steel	1
16	Primary liner	EPDM-FPM	1
17	Disc	PVC-U, PP-H, PVC-C, PVDF, ABS	1
18	Disc O-ring	EPDM-FPM	2
19	Anti-friction ring	PTFE	2
20	Centering inserts	ABS	4-8
21	Reduction sleeve	Stainless steel	1

Pos.	Benennung	Werkstoff	Stk
1	Pneumatischer antireb	Aluminium	1
2	Adapterflansch	PP-GR	1
3	Scheibe	Edelstahl	4
4	Schraube	Edelstahl	4
5	Schutzkappe	PE	4
6	Gehäuse	PP-GR	1
7	Scheibe	Edelstahl	2
8	Schraube	Edelstahl	4
9	Schutzkappe	PE	1
10	Seeger-Ring	Edelstahl	2
11	O-Ring f. Buchse	EPDM-FPM	2
12	Buchse	Nylon	1
13	O-Ring f. Welle	EPDM-FPM	1
14	O-Ring f. Welle	EPDM-FPM	1
15	Welle	Edelstahl	1
16	Auskleidung/Dichtung	EPDM-FPM	1
17	Klappenscheibe	PVC-U, PP-H, PVC-C, PVDF, ABS	1
18	O-Ring f. Scheibe	EPDM-FPM	2
19	Gleitring	PTFE	2
20	Zentriersätze	ABS	4-8
21	Reduzierungen	Edelstahl	1

DN 40 ÷ 200

FK / CP

**Smontaggio
(DN 250-300)**

**Disassembly
(DN 250-300)**

**Démontage
(DN 250-300)**

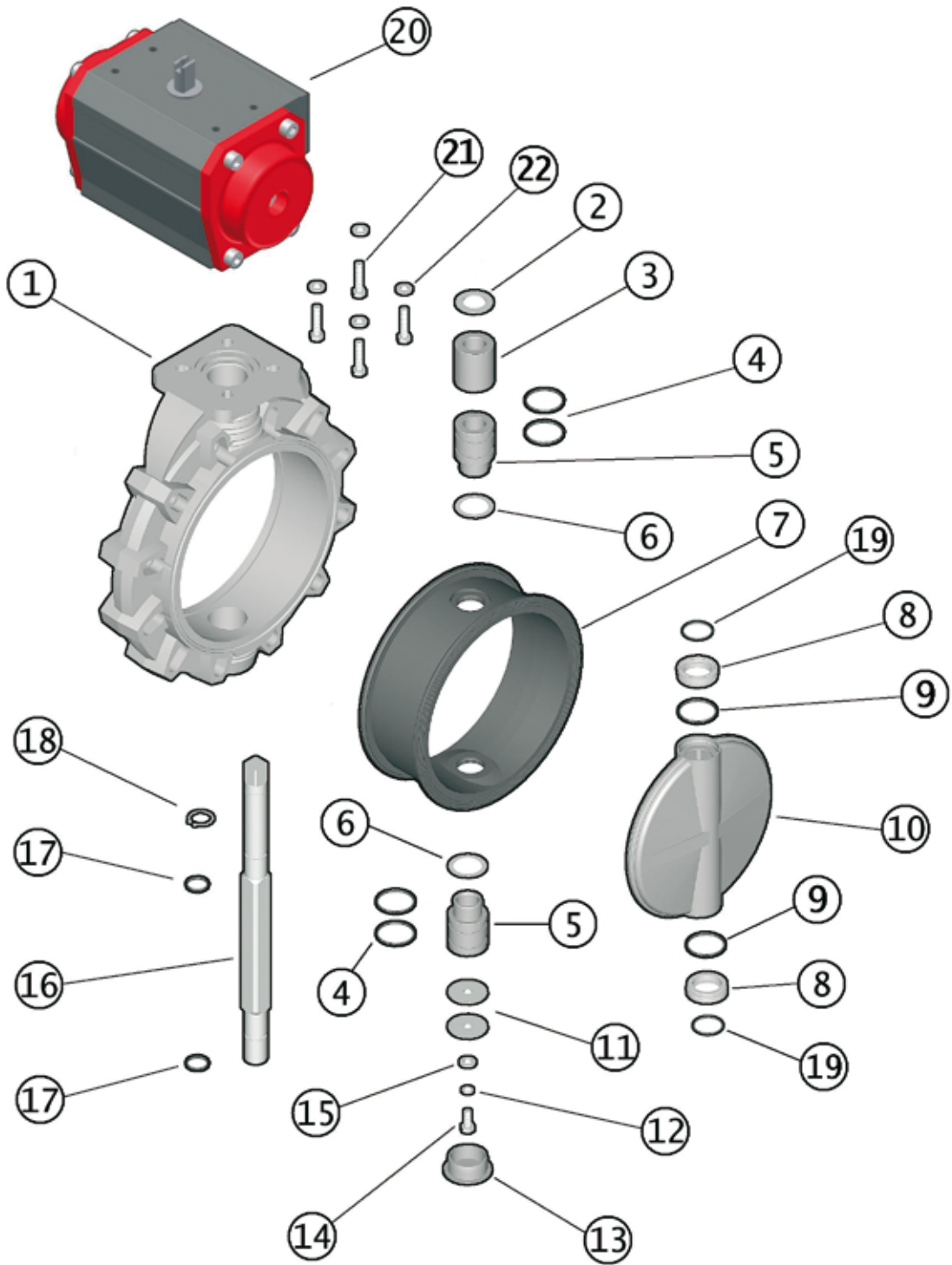
**Demontage
(DN 250-300)**

**Montaggio
(DN 250-300)**

**Assembly
(DN 250-300)**

**Montage
(DN 250-300)**

**Montage
(DN 250-300)**



DN 250 - 300

FK / CP

Pos.	Componenti	Materiale	Q.tà
1	Corpo	PP-GR	1
2	Rondella	Acciaio inox	1
3	Bussola	PP	1
4	O-Ring bussola	EPDM - FPM	4
5	Bussola per O-Ring	PP	2
6	Rondella	PTFE	2
7	Guarnizione primaria	EPDM - FPM	1
8	Anello antifrizione	PTFE	2
9	O-Ring disco	EPDM o FPM	2
10	Disco	PVC-U, PP-H, PVC-C, PVDF, ABS	1
11	Rondella	Acciaio inox	2
12	Rondella	Acciaio inox	1
13	Cappello di protezione	PE	1
14	Vite	Acciaio inox	1
15	Rondella	Acciaio inox	1
16	Stelo	Acciaio inox	1
17	O-Ring stelo	EPDM - FPM	2
18	Anello seeger	Acciaio inox	1
19	O-Ring	EPDM - FPM	2
20	Attuatore pneumatico	Alluminio	1
21	Vite	Acciaio inox	4
22	Rondella	Acciaio inox	4

Pos.	Composants	Materiaux	Q.té
1	Body	PP-GR	1
2	Washer	Stainless steel	1
3	Bush	PP	1
4	Bush O-Ring	EPDM - FPM	4
5	Bush for O-Ring	PP	2
6	Washer	PTFE	2
7	Primary liner	EPDM - FPM	1
8	Anti-friction ring	PTFE	2
9	Disc O-Ring	EPDM - FPM	2
10	Disc	PVC-U, PP-H, PVC-C, PVDF, ABS	1
11	Washer	Stainless steel	2
12	Washer	Stainless steel	1
13	Protection cap	PE	1
14	Screw	Stainless steel	1
15	Washer	Stainless steel	1
16	Shaft	Stainless steel	1
17	Shaft O-Ring	EPDM or FPM	2
18	Seeger ring	Stainless steel	1
19	O-Ring	EPDM - FPM	2
20	Pneumatic actuator	Aluminium	1
21	Screw	Stainless steel	4
22	Washer	Stainless steel	4

Pos.	Components	Material	Q.ty
1	Corps	PP-GR	1
2	Rondelle	Acier inox	1
3	Douille	PP	1
4	O-Ring douille	EPDM - FPM	4
5	Douille pour O-Ring	PP	2
6	Rondelle	PTFE	2
7	Manchette	EPDM - FPM	1
8	Bague anti-friction	PTFE	2
9	O-Ring Papillon	EPDM - FPM	2
10	Papillon	PVC-U, PP-H, PVC-C, PVDF, ABS	1
11	Rondelle	Acier inox	2
12	Rondelle	Acier inox	1
13	Chapeau de protection	PE	1
14	Vis	Acier inox	1
15	Rondelle	Acier inox	1
16	Tige	Acier inox	1
17	O-Ring tige	EPDM - FPM	2
18	Bague - Seeger	Acier inox	1
19	O-Ring	EPDM - FPM	2
20	Actionneur pneumatique	Aluminium	1
21	Vis	Acier inox	4
22	Rondelle	Acier inox	4

Pos.	Benennung	Werkstoff	Stk
1	Gehäuse	PP-GR	1
2	Scheibe	Edelstahl	1
3	Buchse	PP	1
4	O-Ring Buchse	EPDM - FPM	4
5	Buchse für O-Ring	PP	2
6	Scheibe	PTFE	2
7	Auskleidung/Dichtung	EPDM - FPM	1
8	Gleitring	PTFE	2
9	O-Ring f. Scheibe	EPDM - FPM	2
10	Klappenscheibe	PVC-U, PP-H, PVC-C, PVDF, ABS	1
11	Scheibe	Edelstahl	2
12	Scheibe	Edelstahl	1
13	Schutzkappe	PE	1
14	Schraube	Edelstahl	1
15	Scheibe	Edelstahl	1
16	Welle	Edelstahl	1
17	O-Ring f. Welle	EPDM - FPM	2
18	Seeger - Ring	Edelstahl	1
19	O-Ring	EPDM - FPM	2
20	Pneumatischer-antireib	Aluminium	1
21	Schraube	Edelstahl	4
22	Scheibe	Edelstahl	4

DN 250 - 300

Code

FKOV/CP DA FKOM/CP DA FKOF/CP DA FKOC/CP DA

d	DN	PVC-U disc		PP-H disc		PVDF disc		PVC-C disc	
		EPDM	FPM	EPDM	FPM	EPDM	FPM	EPDM	FPM
50 - 1 1/2"	40	FKOVDA050E	FKOVDA050F	FKOMDA050E	FKOMDA050F	FKOFDA050E	FKOFDA050F	FKOCDA050E	FKOCDA050F
63 - 2"	50	FKOVDA063E	FKOVDA063F	FKOMDA063E	FKOMDA063F	FKOFDA063E	FKOFDA063F	FKOCDA063E	FKOCDA063F
75 - 2 1/2"	65	FKOVDA075E	FKOVDA075F	FKOMDA075E	FKOMDA075F	FKOFDA075E	FKOFDA075F	FKOCDA075E	FKOCDA075F
90 - 3"	80	FKOVDA090E	FKOVDA090F	FKOMDA090E	FKOMDA090F	FKOFDA090E	FKOFDA090F	FKOCDA090E	FKOCDA090F
110 - 4"	100	FKOVDA110E	FKOVDA110F	FKOMDA110E	FKOMDA110F	FKOFDA110E	FKOFDA110F	FKOCDA110E	FKOCDA110F
*125/140 - 5"	125	FKOVDA140E	FKOVDA140F	FKOMDA140E	FKOMDA140F	FKOFDA140E	FKOFDA140F	FKOCDA140E	FKOCDA140F
160 - 6"	150	FKOVDA160E	FKOVDA160F	FKOMDA160E	FKOMDA160F	FKOFDA160E	FKOFDA160F	FKOCDA160E	FKOCDA160F
*200/225 - 8"	200	FKOVDA225E	FKOVDA225F	FKOMDA225E	FKOMDA225F	FKOFDA225E	FKOFDA225F	FKOCDA225E	FKOCDA225F
250-280	250	FKOVDA280E	FKOVDA280F	FKOMDA280E	FKOMDA280F	FKOFDA280E	FKOFDA280F	FKOCDA280E	FKOCDA280F
	315	FKOVDA315E	FKOVDA315F	FKOMDA315E	FKOMDA315F	FKOFDA315E	FKOFDA315F	FKOCDA315E	FKOCDA315F
	10"	FKOAVDA810E	FKOAVDA810F	FKOAMDA810E	FKOAMDA810F	FKOAFDA810E	FKOAFDA810F	FKOACDA810E	FKOACDA810F
	12"	FKOAVDA812E	FKOAVDA812F	FKOAMDA812E	FKOAMDA812F	FKOAFDA812E	FKOAFDA812F	FKOACDA812E	FKOACDA812F

FKOV/CP NC FKOM/CP NC FKOF/CP NC FKOC/CP NC

d	DN	PVC-U disc		PP-H disc		PVDF disc		PVC-C disc	
		EPDM	FPM	EPDM	FPM	EPDM	FPM	EPDM	FPM
50 - 1 1/2"	40	FKOVNC050E	FKOVNC050F	FKOMNC050E	FKOMNC050F	FKOFNC050E	FKOFNC050F	FKOCNC050E	FKOCNC050F
63 - 2"	50	FKOVNC063E	FKOVNC063F	FKOMNC063E	FKOMNC063F	FKOFNC063E	FKOFNC063F	FKOCNC063E	FKOCNC063F
75 - 2 1/2"	65	FKOVNC075E	FKOVNC075F	FKOMNC075E	FKOMNC075F	FKOFNC075E	FKOFNC075F	FKOCNC075E	FKOCNC075F
90 - 3"	80	FKOVNC090E	FKOVNC090F	FKOMNC090E	FKOMNC090F	FKOFNC090E	FKOFNC090F	FKOCNC090E	FKOCNC090F
110 - 4"	100	FKOVNC110E	FKOVNC110F	FKOMNC110E	FKOMNC110F	FKOFNC110E	FKOFNC110F	FKOCNC110E	FKOCNC110F
*125/140 - 5"	125	FKOVNC140E	FKOVNC140F	FKOMNC140E	FKOMNC140F	FKOFNC140E	FKOFNC140F	FKOCNC140E	FKOCNC140F
160 - 6"	150	FKOVNC160E	FKOVNC160F	FKOMNC160E	FKOMNC160F	FKOFNC160E	FKOFNC160F	FKOCNC160E	FKOCNC160F
*200/225 - 8"	200	FKOVNC225E	FKOVNC225F	FKOMNC225E	FKOMNC225F	FKOFNC225E	FKOFNC225F	FKOCNC225E	FKOCNC225F
250-280	250	FKOVNC280E	FKOVNC280F	FKOMNC280E	FKOMNC280F	FKOFNC280E	FKOFNC280F	FKOCNC280E	FKOCNC280F
	315	FKOVNC315E	FKOVNC315F	FKOMNC315E	FKOMNC315F	FKOFNC315E	FKOFNC315F	FKOCNC315E	FKOCNC315F
	10"	FKOAVNC810E	FKOAVNC810F	FKOAMNC810E	FKOAMNC810F	FKOAFNC810E	FKOAFNC810F	FKOACNC810E	FKOACNC810F
	12"	FKOAVNC812E	FKOAVNC812F	FKOAMNC812E	FKOAMNC812F	FKOAFNC812E	FKOAFNC812F	FKOACNC812E	FKOACNC812F

FKOV/CP NO FKOM/CP NO FKOF/CP NO FKOC/CP NO

d	DN	PVC-U disc		PP-H disc		PVDF disc		PVC-C disc	
		EPDM	FPM	EPDM	FPM	EPDM	FPM	EPDM	FPM
50 - 1 1/2"	40	FKOVNO050E	FKOVNO050F	FKOMNO050E	FKOMNO050F	FKOFNO050E	FKOFNO050F	FKOCNO050E	FKOCNO050F
63 - 2"	50	FKOVNO063E	FKOVNO063F	FKOMNO063E	FKOMNO063F	FKOFNO063E	FKOFNO063F	FKOCNO063E	FKOCNO063F
75 - 2 1/2"	65	FKOVNO075E	FKOVNO075F	FKOMNO075E	FKOMNO075F	FKOFNO075E	FKOFNO075F	FKOCNO075E	FKOCNO075F
90 - 3"	80	FKOVNO090E	FKOVNO090F	FKOMNO090E	FKOMNO090F	FKOFNO090E	FKOFNO090F	FKOCNO090E	FKOCNO090F
110 - 4"	100	FKOVNO110E	FKOVNO110F	FKOMNO110E	FKOMNO110F	FKOFNO110E	FKOFNO110F	FKOCNO110E	FKOCNO110F
*125/140 - 5"	125	FKOVNO140E	FKOVNO140F	FKOMNO140E	FKOMNO140F	FKOFNO140E	FKOFNO140F	FKOCNO140E	FKOCNO140F
160 - 6"	150	FKOVNO160E	FKOVNO160F	FKOMNO160E	FKOMNO160F	FKOFNO160E	FKOFNO160F	FKOCNO160E	FKOCNO160F
*200/225 - 8"	200	FKOVNO225E	FKOVNO225F	FKOMNO225E	FKOMNO225F	FKOFNO225E	FKOFNO225F	FKOCNO225E	FKOCNO225F
250-280	250	FKOVNO280E	FKOVNO280F	FKOMNO280E	FKOMNO280F	FKOFNO280E	FKOFNO280F	FKOCNO280E	FKOCNO280F
	315	FKOVNO315E	FKOVNO315F	FKOMNO315E	FKOMNO315F	FKOFNO315E	FKOFNO315F	FKOCNO315E	FKOCNO315F
	10"	FKOAVNO810E	FKOAVNO810F	FKOAMNO810E	FKOAMNO810F	FKOAFNO810E	FKOAFNO810F	FKOACNO810E	FKOACNO810F
	12"	FKOAVNO812E	FKOAVNO812F	FKOAMNO812E	FKOAMNO812F	FKOAFNO812E	FKOAFNO812F	FKOACNO812E	FKOACNO812F

* d125, d200 with special QPV FE-FK for butterfly valve



Code

FKOV/CP DA FKOM/CP DA FKOF/CP DA FKOC/CP DA - LUG ISO-DIN

d	DN	PVC-U disc		PP-H disc		PVDF disc		PVC-C disc	
		EPDM	FPM	EPDM	FPM	EPDM	FPM	EPDM	FPM
75	65	FKOLVDA075E	FKOLVDA075F	FKOLMDA075E	FKOLMDA075F	FKOLFDA075E	FKOLFDA075F	FKOLCDA075E	FKOLCDA075F
90	80	FKOLVDA090E	FKOLVDA090F	FKOLMDA090E	FKOLMDA090F	FKOLFDA090E	FKOLFDA090F	FKOLCDA090E	FKOLCDA090F
110	100	FKOLVDA110E	FKOLVDA110F	FKOLMDA110E	FKOLMDA110F	FKOLFDA110E	FKOLFDA110F	FKOLCDA110E	FKOLCDA110F
*125-140	125	FKOLVDA140E	FKOLVDA140F	FKOLMDA140E	FKOLMDA140F	FKOLFDA140E	FKOLFDA140F	FKOLCDA140E	FKOLCDA140F
160	150	FKOLVDA160E	FKOLVDA160F	FKOLMDA160E	FKOLMDA160F	FKOLFDA160E	FKOLFDA160F	FKOLCDA160E	FKOLCDA160F
*200-225	200	FKOLVDA225E	FKOLVDA225F	FKOLMDA225E	FKOLMDA225F	FKOLFDA225E	FKOLFDA225F	FKOLCDA225E	FKOLCDA225F

FKOV/CP NC FKOM/CP NC FKOF/CP NC FKOC/CP NC - LUG ISO-DIN

d	DN	PVC-U disc		PP-H disc		PVDF disc		PVC-C disc	
		EPDM	FPM	EPDM	FPM	EPDM	FPM	EPDM	FPM
75	65	FKOLVNC075E	FKOLVNC075F	FKOLMNC075E	FKOLMNC075F	FKOLFNC075E	FKOLFNC075F	FKOLCNC075E	FKOLCNC075F
90	80	FKOLVNC090E	FKOLVNC090F	FKOLMNC090E	FKOLMNC090F	FKOLFNC090E	FKOLFNC090F	FKOLCNC090E	FKOLCNC090F
110	100	FKOLVNC110E	FKOLVNC110F	FKOLMNC110E	FKOLMNC110F	FKOLFNC110E	FKOLFNC110F	FKOLCNC110E	FKOLCNC110F
*125-140	125	FKOLVNC140E	FKOLVNC140F	FKOLMNC140E	FKOLMNC140F	FKOLFNC140E	FKOLFNC140F	FKOLCNC140E	FKOLCNC140F
160	150	FKOLVNC160E	FKOLVNC160F	FKOLMNC160E	FKOLMNC160F	FKOLFNC160E	FKOLFNC160F	FKOLCNC160E	FKOLCNC160F
*200-225	200	FKOLVNC225E	FKOLVNC225F	FKOLMNC225E	FKOLMNC225F	FKOLFNC225E	FKOLFNC225F	FKOLCNC225E	FKOLCNC225F

FKOV/CP NO FKOM/CP NO FKOF/CP NO FKOC/CP NO - LUG ISO-DIN

d	DN	PVC-U disc		PP-H disc		PVDF disc		PVC-C disc	
		EPDM	FPM	EPDM	FPM	EPDM	FPM	EPDM	FPM
75	65	FKOLVNO075E	FKOLVNO075F	FKOLMNO075E	FKOLMNO075F	FKOLFNO075E	FKOLFNO075F	FKOLCNO075E	FKOLCNO075F
90	80	FKOLVNO090E	FKOLVNO090F	FKOLMNO090E	FKOLMNO090F	FKOLFNO090E	FKOLFNO090F	FKOLCNO090E	FKOLCNO090F
110	100	FKOLVNO110E	FKOLVNO110F	FKOLMNO110E	FKOLMNO110F	FKOLFNO110E	FKOLFNO110F	FKOLCNO110E	FKOLCNO110F
*125-140	125	FKOLVNO140E	FKOLVNO140F	FKOLMNO140E	FKOLMNO140F	FKOLFNO140E	FKOLFNO140F	FKOLCNO140E	FKOLCNO140F
160	150	FKOLVNO160E	FKOLVNO160F	FKOLMNO160E	FKOLMNO160F	FKOLFNO160E	FKOLFNO160F	FKOLCNO160E	FKOLCNO160F
*200-225	200	FKOLVNO225E	FKOLVNO225F	FKOLMNO225E	FKOLMNO225F	FKOLFNO225E	FKOLFNO225F	FKOLCNO225E	FKOLCNO225F

FKOV/CP DA FKOM/CP DA FKOF/CP DA FKOC/CP DA - LUG ANSI

d	DN	PVC-U disc		PP-H disc		PVDF disc		PVC-C disc	
		EPDM	FPM	EPDM	FPM	EPDM	FPM	EPDM	FPM
2 1/2"	65	FKOALVDA212E	FKOALVDA212F	FKOALMDA212E	FKOALMDA212F	FKOALFDA212E	FKOALFDA212F	FKOALCDA212E	FKOALCDA212F
3"	80	FKOALVDA300E	FKOALVDA300F	FKOALMDA300E	FKOALMDA300F	FKOALFDA300E	FKOALFDA300F	FKOALCDA300E	FKOALCDA300F
4"	100	FKOALVDA400E	FKOALVDA400F	FKOALMDA400E	FKOALMDA400F	FKOALFDA400E	FKOALFDA400F	FKOALCDA400E	FKOALCDA400F
5"	125	FKOALVDA500E	FKOALVDA500F	FKOALMDA500E	FKOALMDA500F	FKOALFDA500E	FKOALFDA500F	FKOALCDA500E	FKOALCDA500F
6"	150	FKOALVDA600E	FKOALVDA600F	FKOALMDA600E	FKOALMDA600F	FKOALFDA600E	FKOALFDA600F	FKOALCDA600E	FKOALCDA600F
8"	200	FKOALVDA800E	FKOALVDA800F	FKOALMDA800E	FKOALMDA800F	FKOALFDA800E	FKOALFDA800F	FKOALCDA800E	FKOALCDA800F
10"	280	FKOALVDA810E	FKOALVDA810F	FKOALMDA810E	FKOALMDA810F	FKOALFDA810E	FKOALFDA810F	FKOALCDA810E	FKOALCDA810F
12"	300	FKOALVDA812E	FKOALVDA812F	FKOALMDA812E	FKOALMDA812F	FKOALFDA812E	FKOALFDA812F	FKOALCDA812E	FKOALCDA812F

FKOV/CP NC FKOM/CP NC FKOF/CP NC FKOC/CP NC - LUG ANSI

d	DN	PVC-U disc		PP-H disc		PVDF disc		PVC-C disc	
		EPDM	FPM	EPDM	FPM	EPDM	FPM	EPDM	FPM
2 1/2"	65	FKOALVNC212E	FKOALVNC212F	FKOALMNC212E	FKOALMNC212F	FKOALFNC212E	FKOALFNC212F	FKOALCNC212E	FKOALCNC212F
3"	80	FKOALVNC300E	FKOALVNC300F	FKOALMNC300E	FKOALMNC300F	FKOALFNC300E	FKOALFNC300F	FKOALCNC300E	FKOALCNC300F
4"	100	FKOALVNC400E	FKOALVNC400F	FKOALMNC400E	FKOALMNC400F	FKOALFNC400E	FKOALFNC400F	FKOALCNC400E	FKOALCNC400F
5"	125	FKOALVNC500E	FKOALVNC500F	FKOALMNC500E	FKOALMNC500F	FKOALFNC500E	FKOALFNC500F	FKOALCNC500E	FKOALCNC500F
6"	150	FKOALVNC600E	FKOALVNC600F	FKOALMNC600E	FKOALMNC600F	FKOALFNC600E	FKOALFNC600F	FKOALCNC600E	FKOALCNC600F
8"	200	FKOALVNC800E	FKOALVNC800F	FKOALMNC800E	FKOALMNC800F	FKOALFNC800E	FKOALFNC800F	FKOALCNC800E	FKOALCNC800F
10"	280	FKOALVNC810E	FKOALVNC810F	FKOALMNC810E	FKOALMNC810F	FKOALFNC810E	FKOALFNC810F	FKOALCNC810E	FKOALCNC810F
12"	300	FKOALVNC812E	FKOALVNC812F	FKOALMNC812E	FKOALMNC812F	FKOALFNC812E	FKOALFNC812F	FKOALCNC812E	FKOALCNC812F

Code

FKOV/CP NO FKOM/CP NO FKOF/CP NO FKOC/CP NO - LUG ANSI

d	DN	PVC-U disc		PP-H disc		PVDF disc		PVC-C disc	
		EPDM	FPM	EPDM	FPM	EPDM	FPM	EPDM	FPM
2 1/2"	65	FKOALVNO212E	FKOALVNO212F	FKOALMNO212E	FKOALMNO212F	FKOALFNO212E	FKOALFNO212F	FKOALCNO212E	FKOALCNO212F
3"	80	FKOALVNO300E	FKOALVNO300F	FKOALMNO300E	FKOALMNO300F	FKOALFNO300E	FKOALFNO300F	FKOALCNO300E	FKOALCNO300F
4"	100	FKOALVNO400E	FKOALVNO400F	FKOALMNO400E	FKOALMNO400F	FKOALFNO400E	FKOALFNO400F	FKOALCNO400E	FKOALCNO400F
5"	125	FKOALVNO500E	FKOALVNO500F	FKOALMNO500E	FKOALMNO500F	FKOALFNO500E	FKOALFNO500F	FKOALCNO500E	FKOALCNO500F
6"	150	FKOALVNO600E	FKOALVNO600F	FKOALMNO600E	FKOALMNO600F	FKOALFNO600E	FKOALFNO600F	FKOALCNO600E	FKOALCNO600F
8"	200	FKOALVNO800E	FKOALVNO800F	FKOALMNO800E	FKOALMNO800F	FKOALFNO800E	FKOALFNO800F	FKOALCNO800E	FKOALCNO800F
10"	280	FKOALVNO810E	FKOALVNO810F	FKOALMNO810E	FKOALMNO810F	FKOALFNO810E	FKOALFNO810F	FKOALCNO810E	FKOALCNO810F
12"	300	FKOALVNO812E	FKOALVNO812F	FKOALMNO812E	FKOALMNO812F	FKOALFNO812E	FKOALFNO812F	FKOALCNO812E	FKOALCNO812F