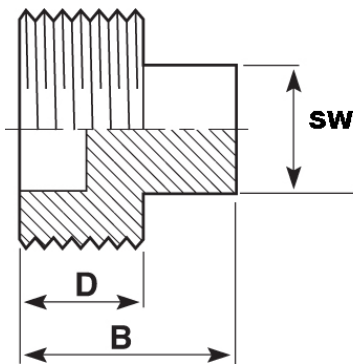


22.096.09

Stopfen



PFA



Nur für Kunststoffgewinde.
Außengewinde konisch.

R	Art.-Nr.	PN	SW	B	D	kg	LS
3/8"	722.096.09.016	10	11	19	10	0,003	2
1/2"	722.096.09.020	10	13	23	14	0,005	2
3/4"	722.096.09.025	10	14	28	15	0,008	2
1"	722.096.09.032	10	17	30	17	0,012	2
1 1/4"	722.096.09.040	10	22	35	22	0,030	2
1 1/2"	722.096.09.050	10	27	38	22	0,036	2
2"	722.096.09.063	10	37	45	26	0,050	2

SW = Schlüsselweite