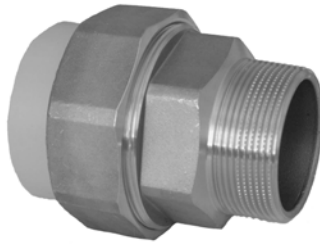
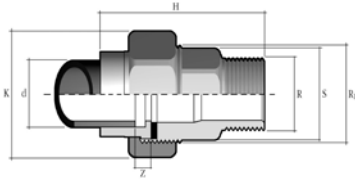


27.055.07
Verschraubung


Übergangverschraubung PP/Messing mit Außengewinde.
 Dichtung EPDM.
 Formgespritzt für Heizelementmuffenschweißung.

BIRMO/EPDM

d	R	R ₁	Art.-Nr.	H	K	S	Z	kg	LS	VE
20	1/2"	1"	727.055.07.020	61	37	26	6,9	0,155	1	70
25	3/4"	1 1/4"	727.055.07.025	76	47	32	7,2	0,295	1	30
32	1"	1 1/2"	727.055.07.032	81	54	38	7,5	0,355	1	24
40	1 1/4"	2"	727.055.07.040	85	66	47	7,6	0,560	1	16
50	1 1/2"	2 1/4"	727.055.07.050	96	72	53	7,7	0,700	1	12
63	2"	2 3/4"	727.055.07.063	107	87	67	7,9	1,035	1	10

Zulässiger Betriebsüberdruck 10 bar bei Wasser 20°C.